

ПЕРВАЯ ИНФРАСТРУКТУРНАЯ КОМПАНИЯ

**INFRAONE**

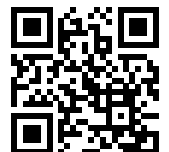
ИНВЕСТИЦИИ В ИНФРАСТРУКТУРУ



InfraONE - российская независимая инвестиционная компания. Наша основная специализация - прямые инвестиции в инфраструктуру. Мы структурируем проекты и сделки для клиентов, партнеров, публичной стороны и в собственных интересах.

119049, Россия, Москва  
ул. Коровий Вал, 5  
Бизнес-центр «Оазис»

тел: +7 495 231 3218  
hello@infraone.ru



infraone.ru

## СПЕЦИАЛИЗАЦИЯ

Сфокусированная сфера специализации InfraONE — операции на рынке инфраструктуры. В первую очередь интерес представляют инвестиции в проекты через ГЧП, концессии и проектное финансирование. Компания является независимым игроком.

InfraONE реализует проекты в железнодорожной, автодорожной, аэропортовой, портовой, иной транспортной, энергетической, социальной, медицинской, телекоммуникационной и других инфраструктурных сферах.

InfraONE занимается поиском, организацией, финансированием и запуском проектов, управлением ими как самостоятельно, так и совместно с партнерами или в интересах третьих лиц — государственных органов или частных компаний. Деятельность InfraONE разбита на несколько крупных функциональных направлений.

## ФИНАНСИРОВАНИЕ ПРОЕКТОВ

InfraONE финансирует и организует финансирование инфраструктурных проектов. Приоритет в такой деятельности отдается проектному финансированию конкретных проектов через структурирование кредитного, облигационного, государственного и иного капитала. Кроме того, реализуются проекты по формированию пулов и синдикатов финансовых инвесторов, а также размещение проектов среди частных инвесторов.

В последнее время также увеличился запрос рынка на сделки, в основе которых нетривиальные и смешанные способы организации финансирования и структурирования его источников, кроме прочего, к этому функциональному блоку задач также отнесена организация проектов LBO и MBO в сфере инфраструктуры.

## ОРГАНИЗАЦИЯ ПРОЕКТОВ И СДЕЛОК

InfraONE организует проекты и сделки, начиная со стадии возникновения идеи до момента фактического предоставления инвестиций, включая все необходимые организационные, конкурсные и согласительные процедуры. InfraONE выполняет либо отдельные этапы проектов, либо в большинстве случаев, проекты под ключ до итогового результата.

Компания реализует проекты и сделки в интересах публичной стороны, частных инвесторов или в собственных интересах.

InfraONE в своих интересах или интересах заказчиков и партнеров осуществляет продвижение проектов на рынке и в государственном секторе, организует инвестиционный, финансовый, коммерческий маркетинг и промоушен проектов, включая IR и GR.

## УПРАВЛЕНИЕ ПРОЕКТАМИ И СДЕЛКАМИ

InfraONE проводит значительное количество операций по управлению инвестиционными проектами и инфраструктурными активами, в том числе по поручению внешних заказчиков. Компания управляет операционной эффективностью и стратегическим развитием собственных и внешних активов. В этот блок входят и задачи по развитию бизнеса компаний, в которые были сделаны вложения.

В рамках этого функционального блока InfraONE также занимается операционным и стратегическим управлением деятельностью совместных предприятий, создаваемых с разными партнерами в сферах их интересов.

## ИНВЕСТИЦИОННОЕ КОНСУЛЬТИРОВАНИЕ

InfraONE выполняет функции инвестиционного советника в интересах «внутреннего» заказчика, включая зависимые компании, и внешнего — частного и публичного.

К задачам этого направления деятельности компании отнесены также стратегический инфраструктурный консалтинг, разработка и внедрение инфраструктурных ГЧП-стратегий компаний.

В рамках направления инвестиционного консалтинга также проводятся операции по слиянию и поглощению на рынке инфраструктуры, реструктуризации инфраструктурных активов и отдельных проектов, реализуются задачи по удержанию и расширению бизнеса частных компаний.

Если публичной или частной стороне необходимо лишь квалифицированное сопровождение реализации проекта, то оно может быть выполнено как в рамках консалтинговых задач, так и формате под ключ — до итогового результата.

## АНАЛИТИКА И СОДЕЙСТВИЕ РАЗВИТИЮ РЫНКА

В компании развито аналитическое направление. InfraONE занимается исследованиями и анализом в сфере инвестиций в инфраструктуру в интересах рынка, федеральных властей и частных компаний, являясь поставщиком наиболее глубокой, актуальной и практической информации.

# О КОМПАНИИ



В первую очередь, нам интересны проекты, построенные на принципах ГЧП, концессий и проектного финансирования в железнодорожной, автодорожной, аэропортовой, портовой, прочей транспортной, энергетической, социальной, медицинской, телекоммуникационной и других инфраструктурных сферах.



в **2011**

создана InfraONE  
(«Первая инфраструктурная  
компания»)

около **100**

значимых проектов  
в сфере нашей специализации

более **210**

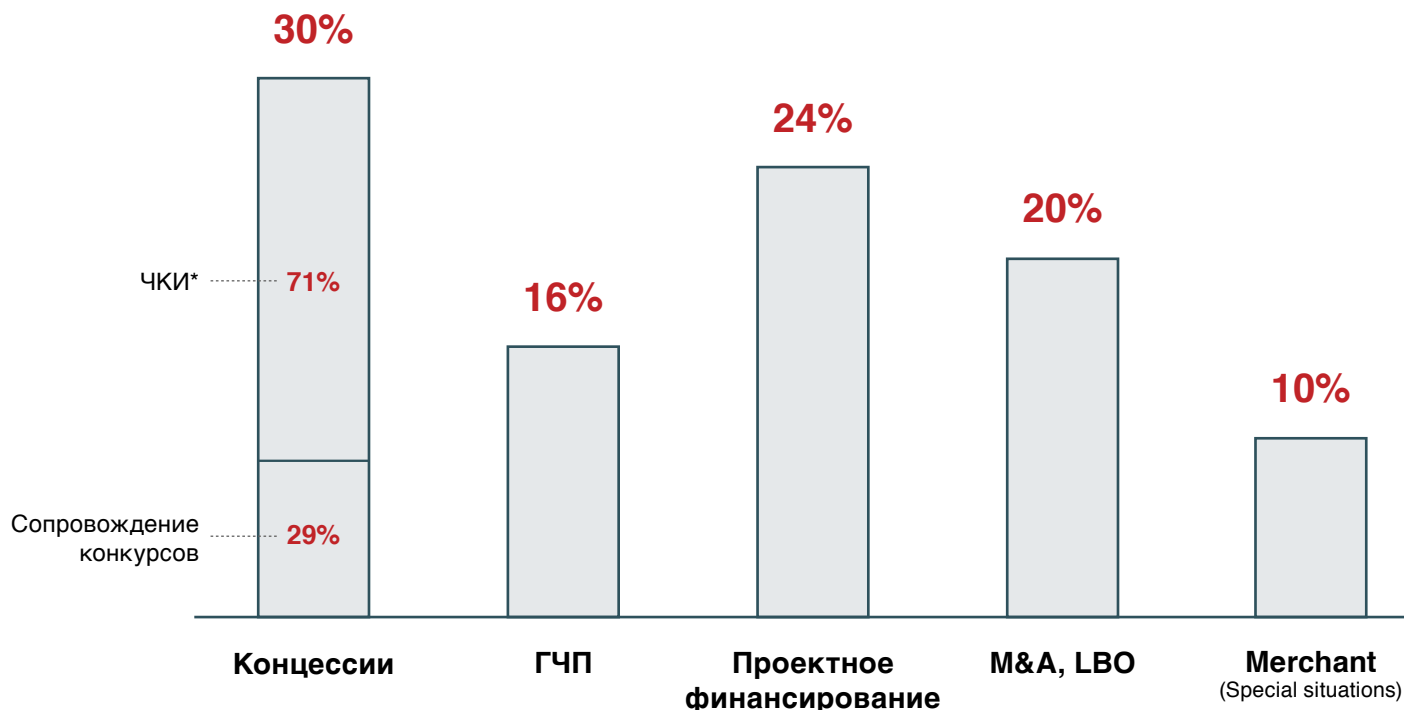
специалистов в сфере  
инфраструктуры и ГЧП

## ФАКТЫ И ЦИФРЫ

• • •

Фокусируемся  
на инфраструктуре  
и смежных инвестициях,  
включая ГЧП, концессии  
и проектное финансирование.

### ВИДЫ СДЕЛОК В ПОРТФЕЛЕ (2018 г.)



\* ЧКИ - Частная концессионная инициатива (концессии по инициативе частной стороны)



## INFRAONE Investment

- Формирование пулов и синдикатов финансовых инвесторов
- Размещение проектов среди частных и институциональных инвесторов
- Собственные инвестиционные проекты или проекты в составе консорциума

## INFRAONE Finance

- Финансирование и организация финансирования инфраструктурных проектов
- Проектное финансирование
- Структурирование кредитного, облигационного, государственного капитала

## INFRAONE Research

- Исследования и анализ в сфере инвестиций в инфраструктуру
- Ежегодные масштабные исследования
- Сегментированная и специальная аналитика

## INFRAONE Management

- Управление инвестиционными проектами и инфраструктурными активами
- Управление операционной эффективностью и развитием собственных и внешних активов
- Управление деятельностью СП, создаваемых с различными партнерами в сферах их интересов

## INFRAONE Advisory

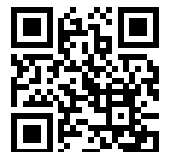
- Реструктуризация инфраструктурных активов и отдельных проектов
- Удержание и расширение бизнеса частных компаний
- Инвестиционный инфраструктурный консалтинг
- Разработка и внедрение инфраструктурных ГЧП-стратегий компаний

## INFRAONE Merchant

- Осуществление операций по слиянию и поглощению на рынке инфраструктуры
- LBO в сфере инфраструктуры
- Нестандартные инвестиционные сделки



Анализируем все значимые инвестиционные планы, проекты и события в различных видах инфраструктуры.

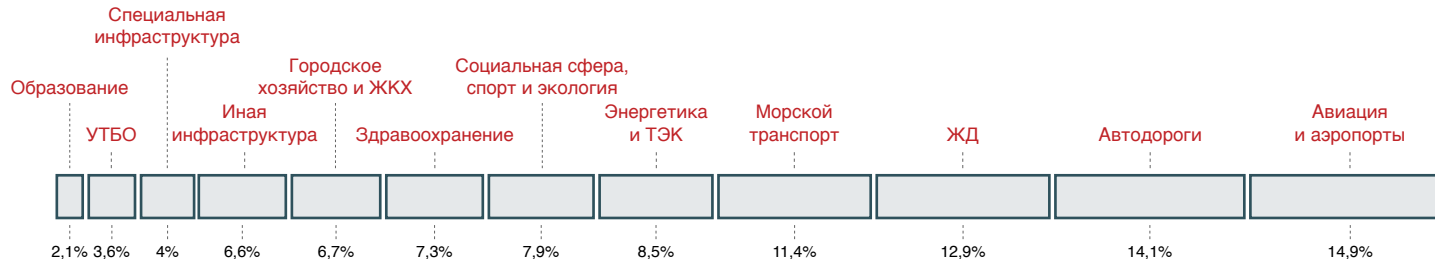


## СТРУКТУРА ПОРТФЕЛЯ (2017 - 2018 гг.)

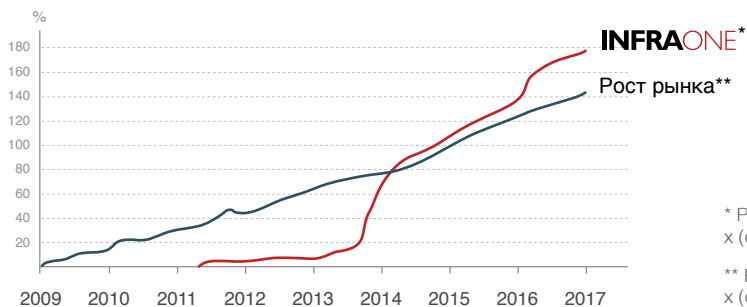


## ОТРАСЛЕВАЯ СТРУКТУРА ПОРТФЕЛЯ (2015 - 2018 гг.)

ПО КОЛИЧЕСТВУ ПРОЕКТОВ



## ДИНАМИКА РОСТА ПОРТФЕЛЯ (2011 - 2018 гг.)



\* Рост портфеля InfraONE - (количество проектов, реализуемых InfraONE) x (объем заявленных в них инвестиций)

\*\* Рост рынка - (количество проектов) x (объем заявленных инвестиций)

Работаем с публичной стороной и сопровождаем конкурсы на стороне частного партнера.

Проекты более чем в десяти инфраструктурных отраслях. На каждую отрасль приходится не более 15% портфеля по количеству проектов.

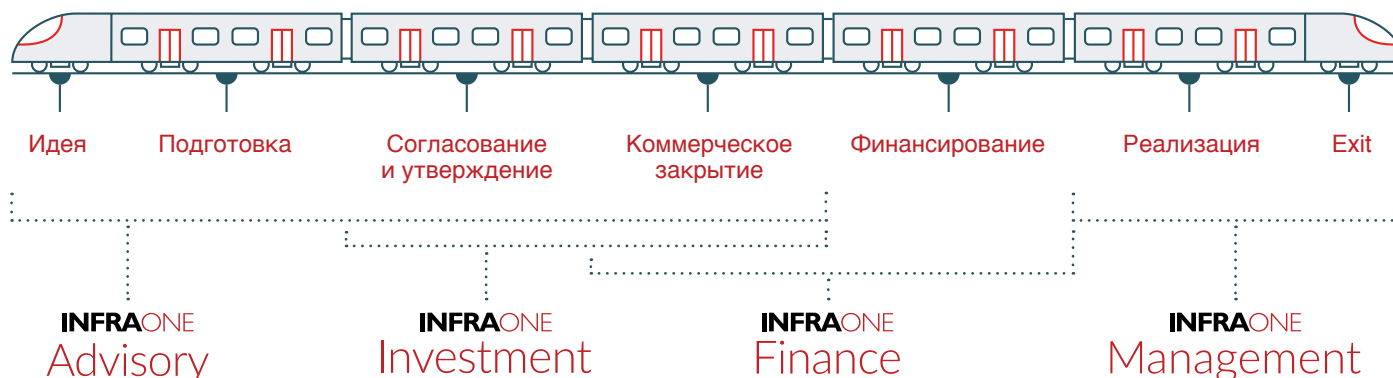


При реализации проектов InfraONE традиционно выполняет одну из следующих ролей в проекте:



В некоторых случаях InfraONE выполняет иные функции — от общего управления подготовкой и продвижением проекта до выполнения отдельных блоков задач. Проекты реализуются в интересах публичной стороны, частных интересантов, представляющих различные сегменты бизнеса — операторов, строителей, поставщиков, эксплуатантов, а также в собственных инвестиционных целях. InfraONE сосредоточена на постоянном поиске и анализе инвестиционных возможностей в широкой номенклатуре инфраструктурных и квазиинфраструктурных проектов — от энергетических и транспортных до социальных и медицинских.

## ПОДХОД ОТ ПРОЕКТА



# РОЛЬ В ПРОЕКТАХ



Реализуем проекты «под ключ» до стадии фактического запуска и принимаем на себя часть рисков, в том числе финансовых.



## Морские порты

### Морской торговый порт «Лавна»

2017 г.

Объем инвестиций: **72 млрд руб.**

Партнеры: **Государственная транспортная лизинговая компания (ГТЛК), МТП Лавна**

Концессия по созданию морского порта «Лавна» и подача частной концессионной инициативы (ЧКИ).

## Автодороги

### Четвертый мост Новосибирска

2017 г. - н.в.

Объем инвестиций: **40,3 млрд руб.**

Партнер: **Новосибирская область**

Структурирование концессии и сопровождение проекта на всех стадиях: организация софинансирования, проведение конкурса, коммерческое закрытие, финансовое закрытие.

## Железные дороги

### Железнодорожная линия Обская – Бованенково

2017 г. - н.в.

Партнеры: **Газпром, РЖД, ЯНАО**

Проект реконструкции и дальнейшего развития непрофильного актива «Газпрома» – железнодорожной линии Обская-Бованенково в Ямало-ненецком автономном округе.

## Автодороги, транспортная телематика

### Система весогабаритного контроля

2017 г. - н.в.

Объем инвестиций: **более 30 млрд руб.**

Партнер: **Росавтодор**

Структурирование концессии по созданию федеральной автоматизированной системы весогабаритного контроля (СВГК).

## Речной транспорт

### Багаевский гидроузел

2017 г. - н.в.

Объем инвестиций: **18,3 млрд руб.**

Партнер: **«Багаевский концессионный гидроузел»**

Разработка инвестпроекта, подготовка инвестиционной документации, организация консорциума и частной концессионной инициативы (ЧКИ).

## Морские порты

### Морской порт «Суходол»

2017 г. - н.в.

Объем инвестиций: **31,4 млрд руб.**

Партнер: **Холдинг «Сибирский деловой союз» (СДС)**

Инвестиционный проект строительства порта, угольного терминала и подъездной железнодорожной линии. Сопровождение проекта и привлечение финансирования.

## Инфраструктура ВПК

### Инвестиции в военно-промышленный комплекс

Инвестиционная модель контрактов жизненного цикла для предприятий военно-промышленного комплекса.

## Морские порты

### Морской торговый порт «Ванино»

2017 г.

Объем инвестиций: **4,9 млрд руб.**

Финансовая реструктуризация и организация рефинансирования.

## Железные дороги

### Зарубежные проекты РЖД

2017 г. - н.в.

Партнер: **РЖД**

Разработка пайплайна зарубежных проектов РЖД, включая концессии и другие формы проектного финансирования, в том числе иностранное фондирование.

## Железные дороги

### Северный широтный ход

2016 г. - н.в.

Объем инвестиций: **113,1 млрд руб.** (концессия; с подходами – 235,9 млрд руб.)

Партнеры: **Газпром, РЖД, ЯНАО**

Подготовка и структурирование инвестиционного проекта с учетом интересов всех сторон - РЖД, ЯНАО и «Газпрома». Подача частной концессионной инициативы (ЧКИ). Организация инвестиционного пула, отбор подрядчиков и соинвесторов, коммерческое закрытие, организация финансирования.

## Железные дороги

### Северный широтный ход-2 «Бованенково – Сабетта»

2017 г. - н.в.

Объем инвестиций: **76 млрд руб.**

Партнеры: **Газпром, Газпромтранс, РЖД, ЯНАО**

Реструктуризация проекта строительства железнодорожной ветки Бованенково – Сабетта в Ямало-ненецком автономном округе в рамках создания единого железнодорожного коридора от Северного широтного хода (СШХ) до морского порта Сабетта.

## Железные дороги

### Железнодорожная линия Эльга – Улак

2017 г. - н.в.

Объем инвестиций: **110 млрд руб.**

Партнеры: **РЖД, Газпромбанк, Мечел**

Финансовая реструктуризация проекта строительства железнодорожной линии к Эльгинскому угольному месторождению «Мечела». Организация и структурирование концессии.



Приведены некоторые завершённые за 1-2 года и некоторые текущие проекты, разглашение информации о которых допустимо в соответствии с обязательствами, принятыми на себя компаниями.



## Речной транспорт

### Нижегородский гидроузел

2017 г. - н.в.

Объем инвестиций: **43 млрд руб.**

Партнер: «**Нижегородский концессионный гидроузел**»

Разработка инвестпроекта, подготовка инвестиционной документации, организация консорциума и подача частной концессионной инициативы (ЧКИ).

## Социальная инфраструктура

### Сеть поликлиник

2016 г. - 2017 г.

Объем инвестиций: **7 млрд руб.**

Партнер: **Новосибирская область**

Структурирование концессии, подготовка и сопровождение инвестиционной и конкурсной документации.

## Пассажирские перевозки

### Федеральная пассажирская компания (ФПК)

2016 г. - н.в.

Партнер: **ФПК**

Вариант докапитализации федеральной пассажирской компании и структурирование ее инвестиционных проектов.

## Аэропорты

### Иностранный аэропорт (конфиденциально)

2017 г. - н.в.

Партнеры: **Международный институт развития, правительственные структуры**

Реформирование управления аэропортом, разработка тарифной и инвестиционной политики.

## Железные дороги

### Железнодорожная линия Кызыл – Курагино

2016 г. - н.в.

Объем инвестиций: **192 млрд руб.**

Партнер: **Тувинская энергетическая промышленная компания (ТЭПК)**

Проект строительства железнодорожной линии к угольному месторождению Элегест через механизм концессии. Сопровождение рассмотрения частной концессионной инициативы (ЧКИ), формирование консорциума концессионера, организация сделки.

## Легкорельсовый транспорт (ЛРТ)

### ЛРТ Подмосквья

2016 г.

Объем инвестиций: **98,6 млрд руб.**

Партнер: **Правительство Московской области**

Инвестиционный проект строительства линии легкорельсового транспорта Подольск-Домодедово-Раменское в Подмосквье. Подготовка концессии.

## Железные дороги

### Инвестиционная модель перевозчика

2016 г.

Объем инвестиций: **84,6 млрд руб.**

Партнер: **РЖД**

Структурирование инвестиционного проекта модели перевозчика, подготовка инвестиционной документации.

## Социальная инфраструктура

### Переселение из ветхого жилья

2014 г.

Партнер: **Якутия**

Подготовка инвестиционной и конкурсной документации ГЧП-проекта по переселению граждан из ветхого и аварийного жилья.

## Социальная инфраструктура

### Типовые проекты в образовании

2013 г.

Партнер: **Якутия**

Инвестиционная и конкурсная документация типового инвестиционного проекта по строительству школ в Якутии.

## Аэропорты

### Московский авиационный узел

2015 г. - н.в.

Объем инвестиций: **167 млрд руб.**

Партнер: **ДМТУ, Правительство России**

Разработка инвестиционных проектов по передаче в концессию аэродромной инфраструктуры аэропортов Московского авиационного узла (МАУ).

## Аэропорты

### Аэропорт Краснодар

2015 г.

Партнер: «**Базэл Аэро**»

Инвестиционно-организационная модель синхронизации развития аэропорта со смежными инвестпроектами.

## Аэропорты

### Аэропорт Кневичи, Владивосток

2014 г. - 2015 г.

Объем инвестиций: **5,8 млрд руб.**

Партнер: «**Международный аэропорт Шереметьево**»

Продажа актива. Поиск покупателя, сопровождение сделки.



Приведены некоторые завершенные за 1-2 года и некоторые текущие проекты, разглашение информации о которых допустимо в соответствии с обязательствами, принятыми на себя компаниями.





## Аэропорты

### Региональные аэропорты

2014 г.

Партнер: **Минтранс России**

Определение инвестиционной привлекательности активов, сегментация и ранжирование для вложений государства. Подбор подходящих форм привлечения инвестиций и источников финансирования.

## Автодороги, транспортная телематика

### Система сбора платы «Платон»

2015 г. - н.в.

Объем инвестиций: **29 млрд руб.**

Партнер: **Росавтодор**

Инвестиционное и финансово-экономическое сопровождение публичной стороны при создании системы взимания платы с большегрузов за проезд по федеральным трассам.

## Автодороги

### Создание объекта за счет внебюджетных инвестиций

2013 г. - 2015 г.

Партнер: **«ВАД»**

Инвестиционный проект, предполагающего совмещение бюджетного и внебюджетного финансирования.

## Морские порты

### Морской порт «Тамань»

2013 г. - 2015 г.

Объем инвестиций: **178,8 млрд руб.**

Партнер: **Росморпорт**

Структурирование инвестиционного проекта создания морского порта «Тамань», подготовка инвестиционной документации.

## Железные дороги

### Высокоскоростная магистраль «Москва-Владимир-Казань»

2015 г. - н.в.

Объем инвестиций: **1,5 трлн руб.**

Партнер: **РЖД, «Скоростные магистрали»**

Организация сделки по строительству высокоскоростной магистрали. Структурирование концессии без прямых вложений бюджета. Финансирование - за счет российских и иностранных соинвесторов.

## Аэропорты

### Международный аэропорт Шереметьево

2017 г. - н.в.

Объем инвестиций: **26 млрд руб.**

Партнер: **«Международный аэропорт Шереметьево»**

Организация и структурирование инвестиционного проекта развития аэродромной инфраструктуры. Разработка частной концессионной инициативы (ЧКИ).

## Лизинг

### Инвестиционные проекты ГТЛК

Объем инвестиций: **более 90 млрд руб.**

Партнер: **ГТЛК**

Подготовка инвестиционной декларации для Государственной транспортной лизинговой компании (ГТЛК). Реструктуризация портфеля проектов. Формирование и сопровождение пайплайна более чем из 20 перспективных инвестиционных проектов.



Приведены некоторые завершённые за 1-2 года и некоторые текущие проекты, разглашение информации о которых допустимо в соответствии с обязательствами, принятыми на себя компаниями.

## ТЕКУЩИЙ ПАЙПЛАЙН ПРОЕКТОВ (2017 - 2018 гг.)



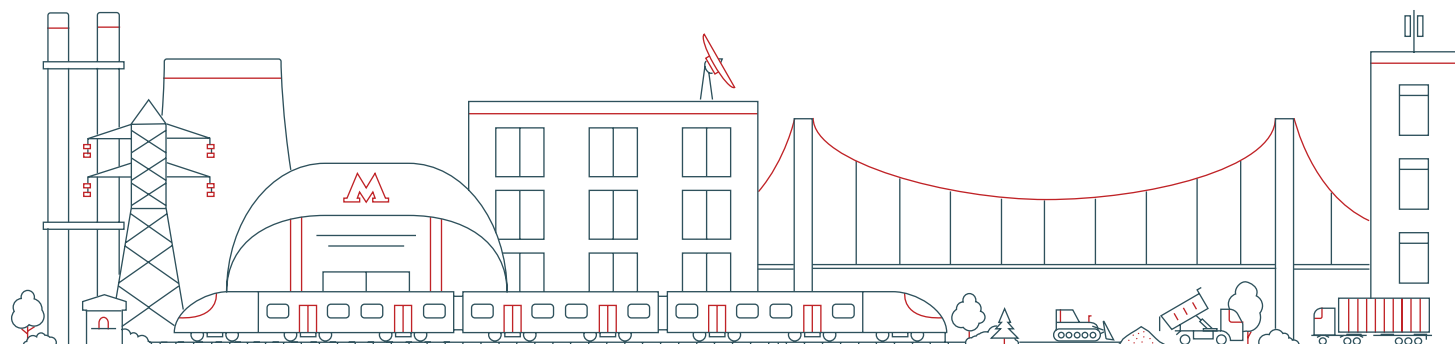
ПЕРВАЯ ИНФРАСТРУКТУРНАЯ КОМПАНИЯ

# INFRAONE

ИНВЕСТИЦИИ В ИНФРАСТРУКТУРУ

119049, Россия, Москва  
ул. Коровий Вал, 5  
Бизнес-центр «Оазис»

тел: +7 495 231 3218  
hello@infraone.ru



ГЧП

Концессии

Проектное финансирование



infraone.ru